

E drept...

(Vocea întâia)

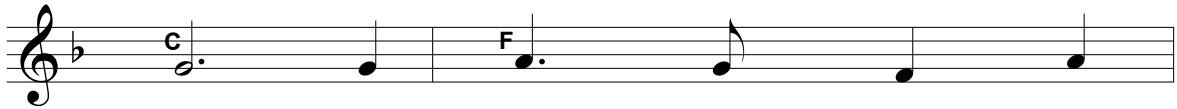
Aranjarea notelor
Dirijor: Nelu Pagu



E drept că I - sus



a mu - rit pen - tru pă - ca - tul

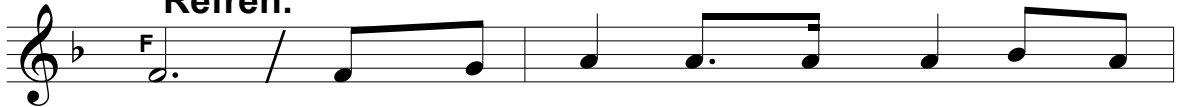


meu. Și pe cru - ce a

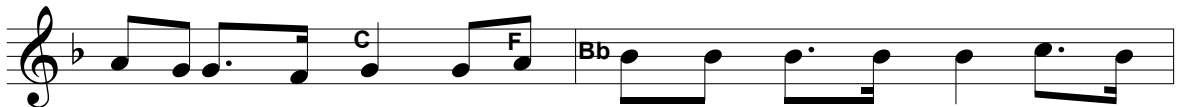


su - fe - rit, Fi - ul lui Dum - ne -

Refren:



zeu. La cru - ce la cru - ce, lu - mi -



nă - am ză - rit. Orb e - ram ve - de - re-a col, am pri -



mit. Că lui I - sus am des - chis



i - ni - ma, O - sa - na pa - cea a - cu - ma-i a mea.

2. Simțesc eu durerile Lui, scumpe-mi sunt ranele
Prin care înțeleg de-acum, iubirea cerească.

Refren:

3. Datoria mea Isuse, cu plâns n-o pot plăti
Cum sunt te rog primește-mă, căci Ție-ți voi sluji.