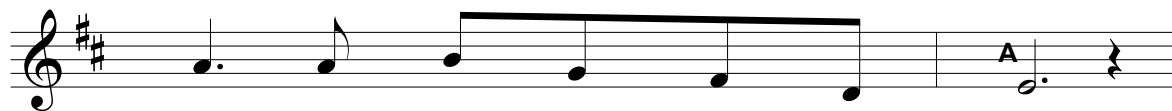


# Inima-mi mereu

Aranjarea notelor  
Dirijor: Nelu Pagu



I - ni - ma-mi me - reu sus\_ pi - nă,



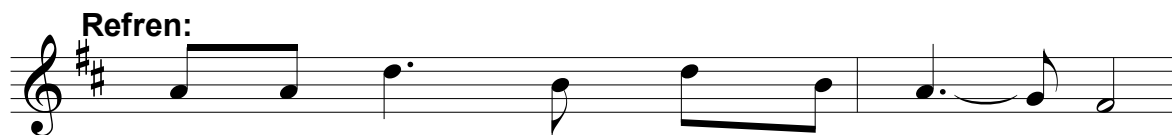
Du - pă pa - tri - iea de sus



Du - pă - ța - ra\_ de lu - mi - nă,

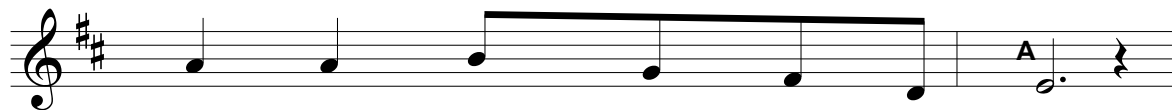


Un - de\_ Mi - re - le-i I - sus.



**Refren:**

Ah mi-e dor, mi-e dor de-a ca\_ să,



de că - mi - nul mi - nu - nat.



Un - de sfin - ții stau la ma - să,



și-ai meu Mi - re i-en - pă - rat.

2. Sus în cer domneșt-o pace, care nu-i jos pe pământ  
Serafimilor le place, să răsune-a lor cântări.

Refren:

3. Sus, acolo-i țara păcii, țara veșnicei iubiri.  
Țara bucuriei mele, unde-s numai fericiri