

Cele mai...

Aranjarea notelor
Dirijor: Nelu Pagu



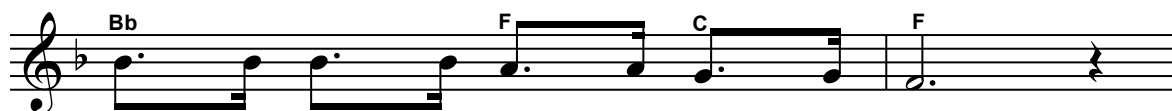
Ce - le mai fru-moa - se mo-men te din via - ță



Sunt a-tunci când noi ne în - tâl - nim.



Și când lu - cră-to - rii, din Cu-vânt ne-n va - ță,



Cum pe Dom - nul I - sus să-L slu - jim.

Refren:



Noi ne bu - cu-răm în cân - ta - re,



În ru - gă - ciu - ne și-n Cu - vânt.



Dom - nul e pre-zent în a - du - na - re,



Și ne bu - cu-răm în Du - hul Sfânt.

2. Cea mai mare jertfă este ascultarea, de cuvîntul Domnului cel sfânt.
Să ne dăm silința, toată adunarea, toți să-l împlinim pe-acest pământ.

Refren:

3. Cei care ascultă ca și cei ce-nvață, să-mplinească după cum e scris
Căci prin împlinire vom avea viață, sus la Dumnezeu în paradis.

Refren:

4. Minunată sfântă și adevărată, este umplerea cu Duhul Sfânt.
Astăzi o dă Domnul ca și altădată, s-avem biruință pe pământ.