

Domnul bate...

Aranjarea notelor
Dirijor: Nelu Pagu



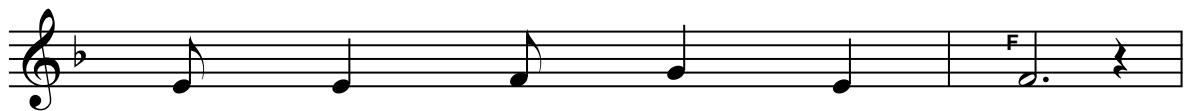
Dom - nul ba - te la u - șa ta,



tu să-l des - chizi, tu să-l des - chizi.



Azi pri - meș - te-L nu-L re - fu - za,

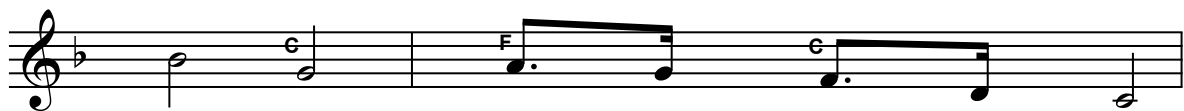


Î-ți vre sal - va - rea ta.

Refren:



la - tă, bat la u - șa ta,



As - tăzi nu în - târ - zi - a.



Mâi - ne se poa - te va fi târ - ziu



las lu - mea azi și vin.

2 El te așteaptă nerăbdător, să vii la El, să vii la El.
Tu să nu stai nepăsător El ți-e Mântuitor.

Refren:

3 Mântuire-n dar Îți va da, Domnul Isus, Domnul Isus.
Și la El tu-n veci vei avea, viață veșnică.