

Domnul este...

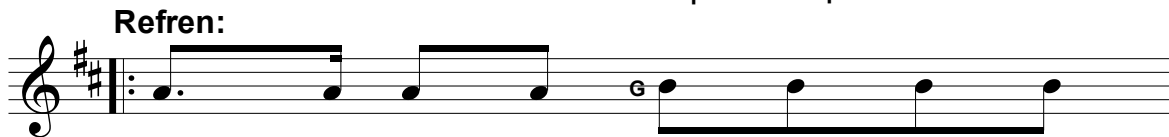
Aranjarea notelor
Dirijor: Nelu Pagu



Dom - nul es - te bun și sfânt.



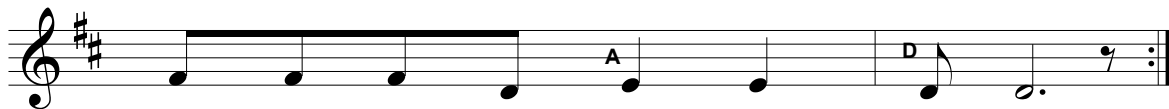
El lu - crea - ză pe pă mânt.



Bu - nă - ta - tea Lui cea ma - re,



să o sim tă fi e ca re,



să o sim - tă fi - e ca - re.

2. Celor pe calea Sa, Le-a adus mântuirea,
Pe bolnavi i-a vindecat, /: morților viață Le -a dat. :\
3. Isus nou ne-a promis, că ne duce-n Paradis
Și vom sta la masa sfântă, /: unde îngerii toți cântă. :\
4. El din nou va reveni, ca s-adune-ai Săi copii
Sus la El îi va lua, /: când va suna trâmbița. :\
5. Deci cu toții să-L slăvim și mereu să-I mulțumim
Pentru marea Sa iubire, /: ce ne-a adus mântuire. :\
6. Doamne sfinte-Ți mulțumim, pentru harul Tău divin
Și pentru a Ta lucrare, /:ce o faci în adunare. :\