

# Domnul m-a...

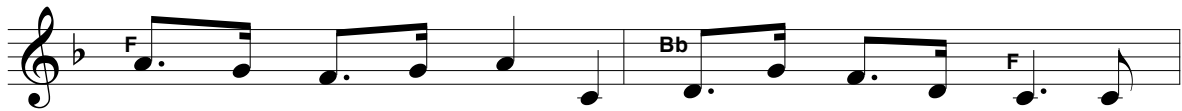
Aranjarea notelor  
Dirijor: Nelu Pagu



Dom - nul m-a gă - sit po - va ra mi-a lu - at;



Pa - ce, bu - cu - ri - e-n su - flet El mi-a dat.



Mi-a ier tat tre - cu - tul și pă - ca tul greu Prin



sân - ge - le văr - sat pe cru - ce-n lo - cul meu.

## Refren:



Mân - tu - it, pe Dom - nul prea mă resc. Mân - tu - it spre



cer că - lă - to - resc. Mân - tu - it cu El în veci voi fi, El



m-a sal vat și mă pă - zeș - te-n ori ce zi.

2. Domnul m-a găsit, iubirea Lui mi-a dat,  
Hainele ca neaua, sufletul curat.  
Nu mă amenință judecata grea,  
Eu sunt preafericit cu Domnul pururea.

## Refren:

3. Domnul m-a găsit, odihna Lui mi-a dat,  
Când urmez pe Domnul, sunt netulburat  
Și aștept întruna strălucita zi,  
Când Domnul, cu mărire, iarăși va veni.