

# E viu Isus...

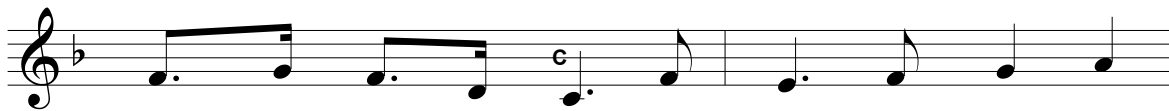
Aranjarea notelor  
Dirijor: Nelu Pagu



E viu, e viu, I - sus Hris - tos e viu, I -



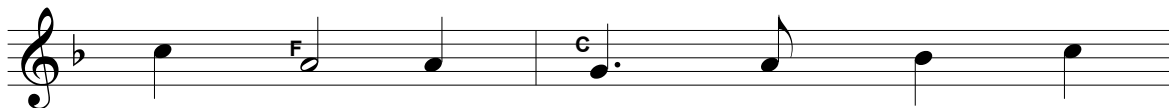
sus tră - ieș - te-n veci. I - sus tră - ieș te-n veci. E viu, e viu I -



sus Hris - tos e viu, I - sus e viu, în



veci. Cânt a - le - lu - iea, Cânt a - le -



lu - iea, I - sus tră - ieș - te-n



veci. Cânt a - le lu - iea, Cânt a - le -



lu - iea, I - sus tră - ieș - te-n veci.

2. E viu, e viu, e viu în orice timp,  
Isus trăiește-n veci,  
Isus trăiește-n veci  
E viu, e viu, e viu în orice timp,  
Isus e viu în veci.