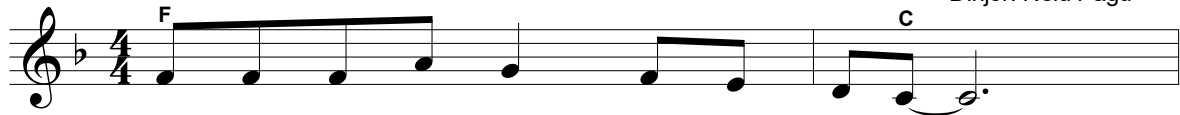


Lumea n-a...

Aranjarea notelor
Dirijor: Nelu Pagu



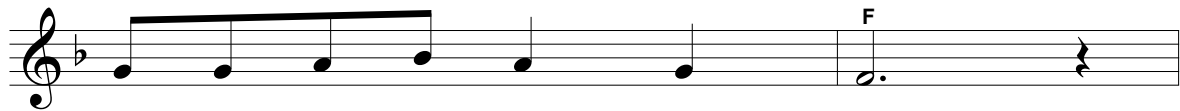
Lu - mea n-a pu - tut vreo da - tă, _ _



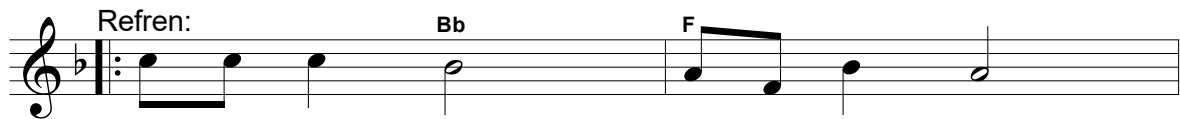
să-mi stâm - pe - re i - ni - ma.



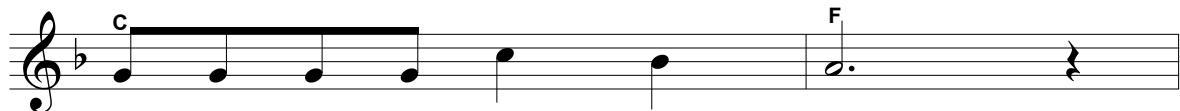
Dar I - sus în tr-o cli - pi - tă, _ _



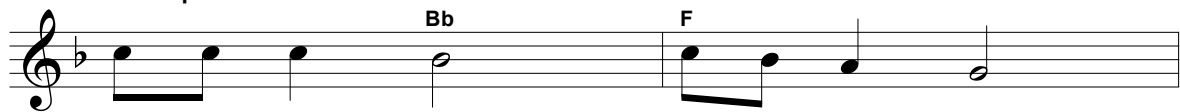
mi-a dat toa - tă pa - cea Sa.



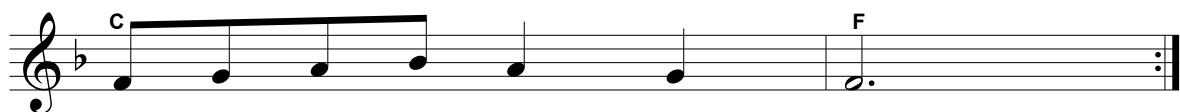
Te cin - steș - te te mă - reș - te,



scump I - sus i - ni - ma mea.



Și cu la - crimi de iu - bi - re



mul - țu - mesc de jert - fa Ta.

2. Nu mi-a fost prieten sincer, nimeni din câți am avut
Azi aflatam frați în Domnul, iubitori cum n-am cre-zut.

Refren:

3. Sfânta calea pocăinței, viața toată mi-a schimbat
Fericirea-devărată, prin Isus am căpătat.