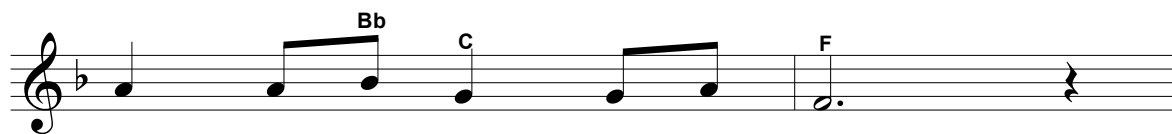


Lumina lumii

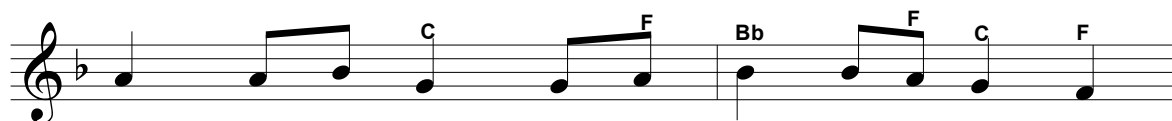
Aranjarea notelor
Dirijor: Nelu Pagu



Lu - mi - na lu - mii, pre - zen - ță di - vi - nă,



A - ju - tă - mă să-n țe leg.



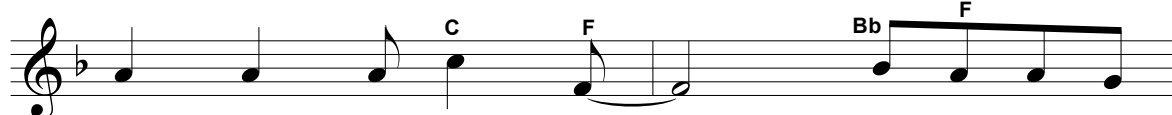
Cât de fru - mos, mai cre - at pen-tru Ti - ne,



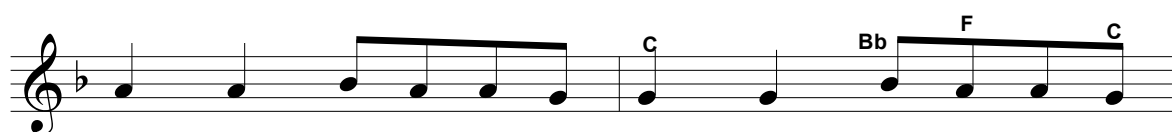
spe - ran - ță mi-ai dă - ru - it. Toa - tă în - chi -



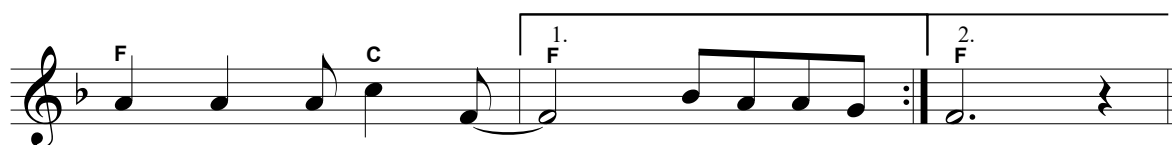
na - rea, toa - tă a - do - ra - rea, Ți - e-ți dă - ru -



iesc, o, Dom - nul meu Nu mai Tu ești



vred - nic, nu mai Tu ești veș - nic, Doam - ne nu - mai



Tu ești mi - nu - nat Toa - tă în - chi - at.

2. Rege etern ce domnești sus în ceruri, la dreapta lui Dumnezeu,
În umilință venit-ai în lume, din dragoste Te-ai jertfit.

Refren:

3. Cum să-nțeleg cât Te-a costat, să ierți deplin al meu păcat
Cum să-nțeleg cât Te-a costat, să ierți deplin al meu păcat