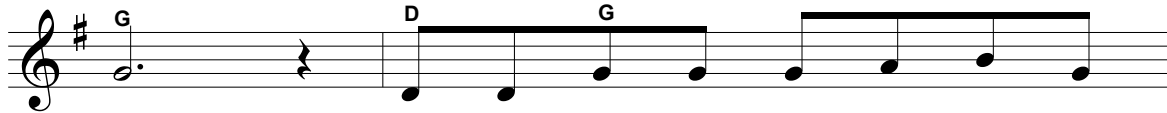


Nu te pierde-n...

Aranjarea notelor,
Dirijor: Nelu Pagu



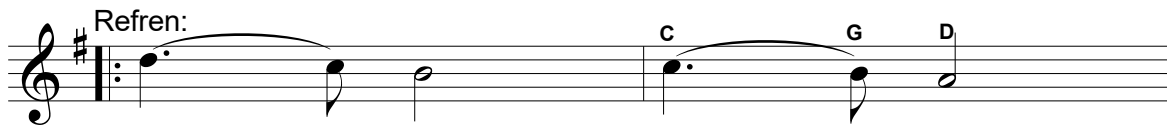
Nu te pir-de'n des-nă-dej-de când te'n-cear-că vreo ur-gi -



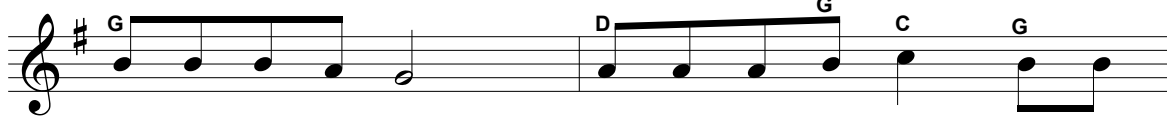
e. Dom-nul va pre - fa - ce'n ti - ne,



în - tri - sta - rea'n bu - cu - ri - e.



Do - mnul, Do - mnul,



e nă-dej-dea ta, e scă - pa - rea ta În - tris -



ta - rea'n bu - cu - rii, o va schim - ba.

2. Nu privi la slăbiciune, nici la viața ta pustie,
Ci la Domnul, El preface întristarea-n bucurie

Refren:

3. Nu deschide poarta minții, gânduri negre ca să-ți vie
Crede-n Domnul, căci El schimbă întristarea-n bucurie

Refren

4. Nu te îndoie-n credință, Domnul este-a ta tărie
Si El îți preschimbă-n taină întristarea-n bucurie.

Refren:

5. Cântă-i Domnului întruna, mulțumește-I că El știe
Când să schimbe-n tine toată, întristarea-n bucurie.