

O laudă e...

Aranjarea notelor
Dirijor: Nelu pagu



O lau - dă e cân - ta - rea mea un



imn fru - mos de bu - cu - ri - e O lau - dă-mi cân - tă

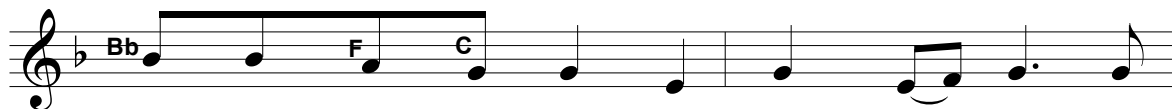


i - ni - ma Mă - rit să fie e Dom - nul pe ve -

Refren:



ci - e. Sfânt sfânt - Sfânt e



Nu - me - le Lui ma - re Sfânt a fost și



e din veș - ni - cii Sfânt și bun a - lin și des - fă - ta - re



es - te Dom - nul pen - tru-ai Săi co - pii.

2. Căci Domnul e tăria mea, să știe azi întreaga lume,
Și-o viața-ntreagă-i voi cânta, mărească-l-se al Său Nume.

Refren:

3. Ostroave, dealuri și câmpii, ce dați privirii încântare,
Spuneți orcui v-ar întâlni, că n-are Domnu-asemănare.

Refren:

4. El mi-e pricina laudelor, căci prin El toate-au fost create,
El este Domnul domnilor, prin El și pentru El sunt toate.