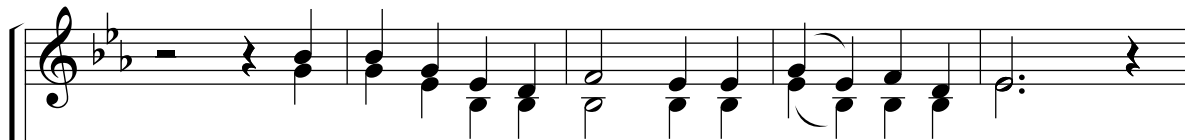


# Al meu pastor...

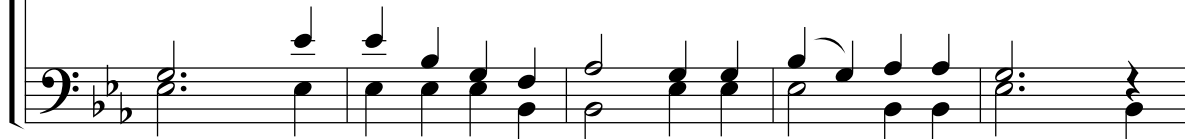
Aranjarea notelor  
Dirijor Nelu Pagu



Al meu Păs - tor e Dom - nul, eu lip - să nu



Al meu Păs-tor e Dom - nul, eu lip - să nu duc.



duc.

Căci



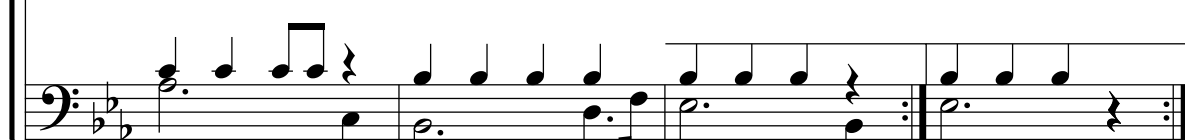
Domnul meu Dom-nul meu mă con-du-ce la câmp ver-de, Dom-nul meu



Dom - nul mă con - du - ce la câmp ver - de, El mă du-ce



El mă du-ce pân` la Ta - tăl meu ce - resc meu ce - resc



pân` la Ta - tăl ce - resc Căci resc

Chiar da-c`ar fi ca să um-blu`n v`dea um - brei mor - tii, nici de`un

Chiar da-c`ar fi da-c`ar fi

r`au nu m`a tem c`aci esti cu mi-ne; to - ia-gul T`au m`a m`ang`a - ie. ie.

Al

eu lip - s`a nu duc. eu nu duc.

meu P`as - to-re Dom-nul, eu lip - s`a nu duc.