

Caută pacea

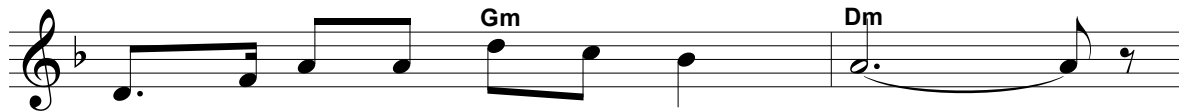
Aranjarea notelor
Dirijor: Nelu Pagu



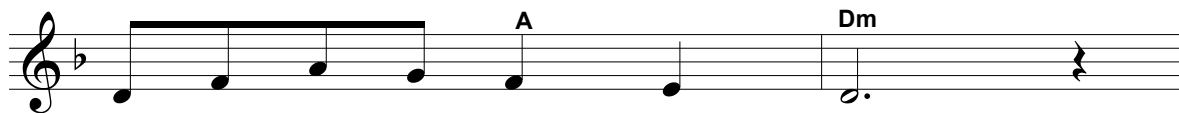
Cau - tă pa - cea'n to - dea - u - na



La'n - cer - ca - re când ești pus



De vrei să pri - mești cu - nu - na



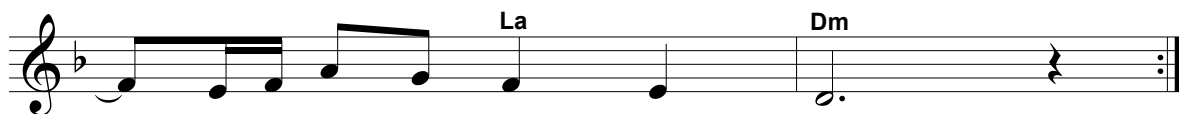
Chiar din mâ - na lui I - sus



Cau - tă pa - cea'n to - dea - u - na ea să fi - e țin - ta ta



Cau - tă pa - cea'n to dea - u - na



și a - lear - gă du - pă ea.

2. Caută pacea când furtuna se abate-n jurul tău
Caută pacea-ntodeauna, căci ea e din Dumnezeu

Refren:

3. Căci în slovele Divine, chiar Isus a spus așa
Pentru vremea care vine, vă las pacea, pacea Mea.

Refren:

4. Când talazuri se înalță, ești speriat și îngrozit
Însă Domnul nu te lasă, rămâi frate liniștit.