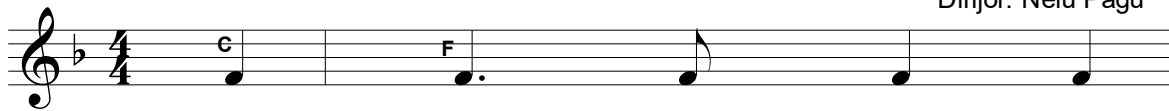


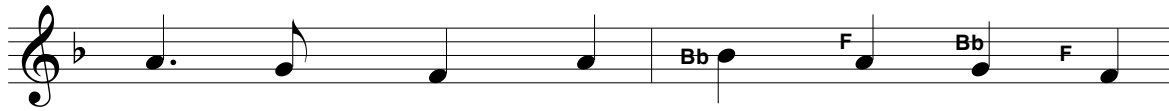
# E drept...

( Vocea doua )

Aranjarea notelor  
Dirijor: Nelu Pagu



E drept că I - sus



a mu - rit pen - tru pă - ca - tul



meu Și pe cru - ce a



su - fe - rit, Fi - ul lui Dum - ne -

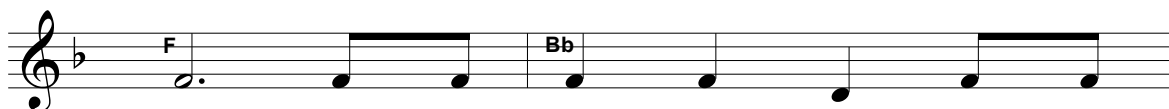
**Refren:**



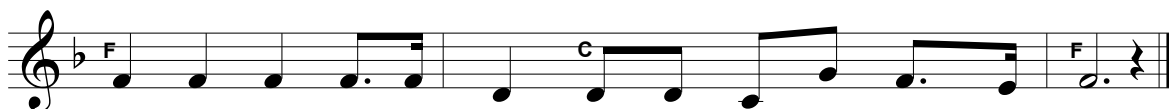
zeu. La cru - ce la cru - ce lu - mi -



nă am ză-rit Orb e - ram ve - de re-a col am pri -



mit. Că lui I - sus am des - chis



i - ni - ma O - sa - na pa - cea a - cu - ma-i a mea.

2. Simtesc eu durerile Lui, scumpe-mi sunt ranele  
Prin care înțeleg de-acum, iubirea cerească.

Refren:

3. Datoria mea Isuse, cu plâns n-o pot plăti  
Cum sunt te rog primește-mă, căci Ție-ți voi sluji.