

Pierdut în...

Aranjarea notelor
Dirijor: Nelu Pagu



Pier - dut în lu - me du - pă a - pă în - se - tam Și



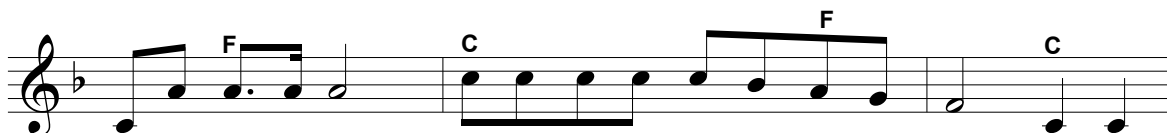
n'am gă - sit pe ni-meni să mi'o dea. Dar am ve-nit la I-sus a-șa



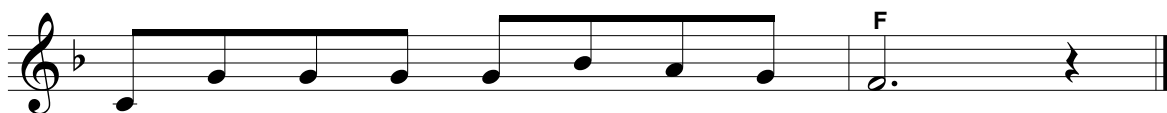
cum e - ram. Și a - pă am gă sit la Gol - go ta.



A - pă din iz - vo - rul sfânt al vie - ții Nu-mai la Cal-var eu



am gă sit în dar A - pă din iz - vo - rul sfânt al vie - ții Ce



mi - nu - nat bo - gat, iz - vor de har.

2. Și tu dacă vrei setea să ți-o potolești
Aleargă la acest izvor bogat
Sufletul meu e plin de bucurii cerești
Și cântă Aleluia ne-ncetat.

Refren:

3. De ce nu vii chiar azi la Domnul, la Calvar
Izvorul vieții sfinte să-L găsești?
Al tău Mântuitor te cheamă, vino, dar!
Si-n suflet fericirea o primești!