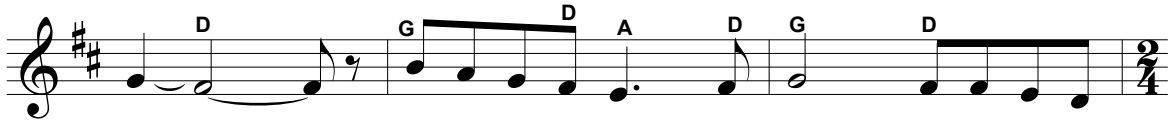


Seara Crăciuu...

Aranjarea notelor
Dirijor: Nelu Pagu



Sea-ra cră-ciu-nu - lui nost, sea-ra cră-ciu-nu - lui



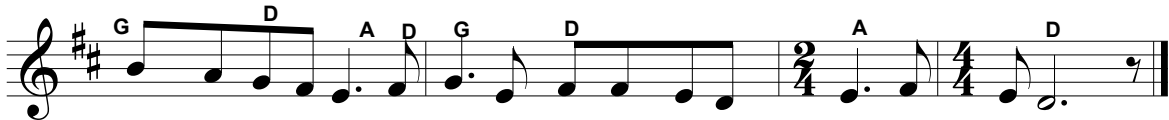
nost Ma-re bu-cu - ri - a fost, ma-re bu-cu -



ri - a fost Și'a fost bu - cu - ri - e'n



lu - me Și'a fost bu - cu ri - e'n lu - me



Pen-tru'a-șa ma-re mi - nu-ne, pen-tru'a șa ma re mi - nu-ne.

3. Iosif cu sfânta Maria, Iosif cu sfânta Maria
Și-au pornit călătoria, și-au pornit călătoria.
Și s-au dus într-un oraș, și s-au dus într-un oraș
Să ceară puțin locaș, să ceară puțin locaș.

3. Orașul era plin tare, orașul era plin tare
Loc pentru ei nimeni n-are, loc pentru ei nimeni n-are.
Și s-au dus la cei săraci, și s-au dus la cei săraci
Într-un grajd cu oi și vaci, într-un grajd cu oi și vaci

4. Acolo-a născut Maria, acolo-a născut Maria
Pe Isus Hristos Mesia, pe Isus Hristos Mesia.
Veniți toți să-L lăudăm, veniți toți să-L lăudăm
De El să ne bucurăm, de El să ne bucurăm.