

# Sunt în valea...

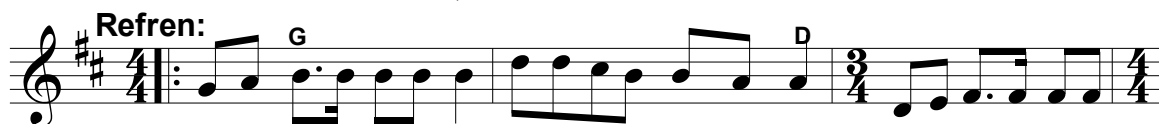
Aranjarea notelor  
Dirijor: Nelu Pagu



Sunt în va - lea plân - ge - rii, dar eu cânt și's bu - cu ros,



Fiind - că merg spre veș - ni - ci - e că - lă - u - ză'mi e Hris - tos



Nu mă temcă aș pu - tea să mă ră - tă - cesc de'a - cum Căci Isus îmi es - te



fa - rul și to - va - ră - șul de drum.

2. El mă duce la izvoare și la grasele pășuni  
Mă călăuzește-ntruna, prin semne și prin minuni  
/: Și eu știu că mă iubește, fiindcă spune prin Cuvânt  
Toți acei ce îl urmează au sprijin pe Duhul Sfânt :/
3. Chiar de-ar fi să se pornească, lumea toată contra mea  
Nu mă tem că am pe Domnul, El îmi e salvarea mea.  
/: Ca și David și cu Goliat, merg contra dușmanului  
Merg la luptă fără teamă: în Numele Domnului :/
4. Înarmat sunt pentru luptă, credința îmi este scut  
Port în inimă pe Domnul, sabia Duhului Sfânt  
/: Încălțăminte-n picioare, râvna Evangheliei,  
Iar în inimă Cuvântul Sfânt al Adevărului :/
5. Platoșa neprihănirii, eu atunci am îmbrăcat,  
Pe cap coiful mântuirii dat de Domnul minunat  
/: Deci am toată armătura împotriva Celui Rău,  
Eu am sprijin și nădejde, pe slăvitul Dumnezeu :/