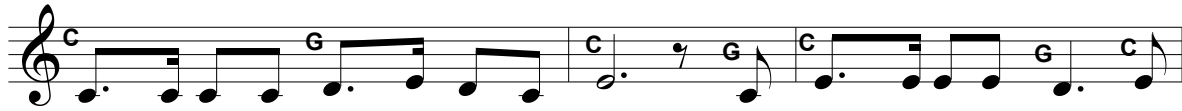


# Când nici nu...

Aranjarea notelor  
Dirijor: Nelu Pagu



Când nici nu e - xis - tam și nici na - veam su - fla - re, din



cer în - că de - tun - cea mă ve - gheai Când nici chip nu a - veam și



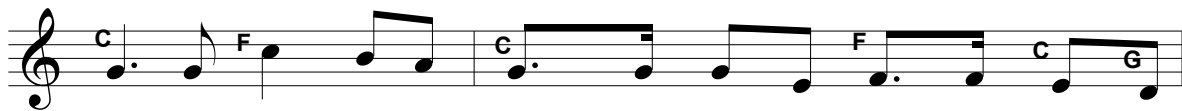
nici vreo zi sub soa - re În car - tea vie - ții, nu - me - le - mi scri -



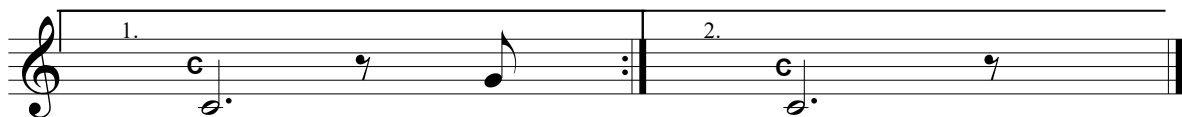
eai. Te la - ud te la \_\_\_ ud Te



laud căci ai iu - bit su - fle - tul meu Ești sfânt, ești drept, ești



bun ești ma - re, Te laud pen - tru că Tu ești Dum - ne -



zeu. Te zeu.

2. Mă cercetezi nascuns, m-acoperi cu-ndurare  
Și ești cu mine-atunci când mă trezesc.  
O cât de nepătruns, ești în a Ta lucrare,  
De-acea, Doamne, numele-ți slăvesc.

Refren:

3. Oriunde ai pleca, Tu ești mereu cu mine,  
Cu Tine chiar și noaptea este zi.  
Cu Tine nu voi fi, nicicând dat de rușine,  
Căci mâna Ta mă va călăuzi.