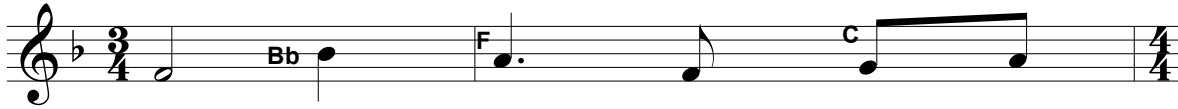


# Două flori...

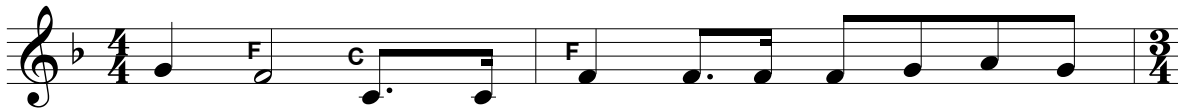
Aranjarea notelor  
Dirijor: Nelu Pagu



Do - uă flori din gră - di - na Dom - nu -



lui ve - dem cum se des -

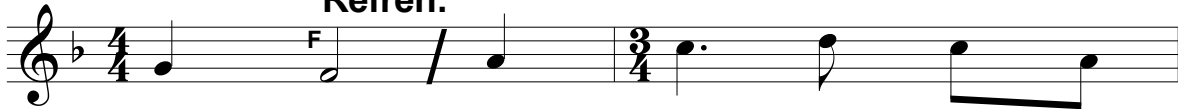


lea - gă. Și-un că - min fe - ri - cit în dra - gos -

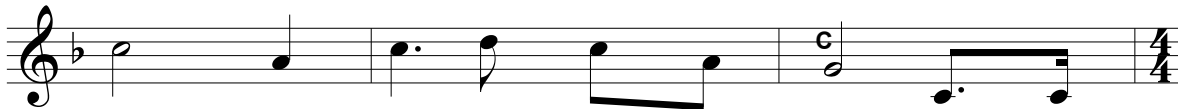


te, a - cu - ma se în

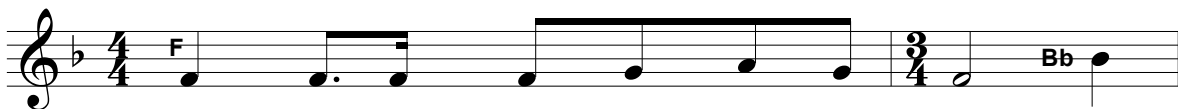
**Refren:**



chea - gă. Cu Dom - nul să um -



blați, de El să as - cul - tați. Cre - din



ceoși să-l ră - mâ - neți ne-n - ce - tat, pân'



la sfâr - și - tul vie - ții.

2. Neuitat fie-al căsniciei ceas aici și-n veșnicie  
Cu Isus să rămâneți pas cu pas, trăind în curăție

Refren:

3. Minunată e viața cu Isus, căci ea de azi vă leagă  
Și uniți să-L urmați neconținut de-acum, o viață-ntreagă