

S-a nțelenit...

Aranjarea notelor
Dirijor: Nelu Pagu



S-a-n - țe - le - nit o - go - rul sfânt, e plin de



pă - lă - mi - dă. Cresc ier - buri fel - de fel de



fel să - mân - țai nă - pă - di -

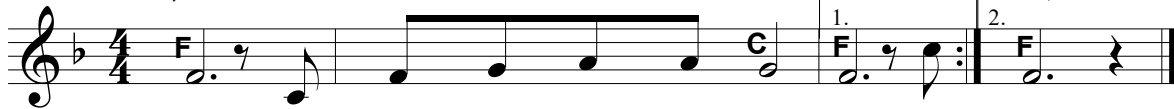
Refren:



tă. Ce fa - ceți voi ca - re lu - crați? De



stați în ne - pă - sa - re Când vi - sa ce - re ce-ați lu -



crat, ce ve-ți răs - pun - de oa - re, Ce re?

2. E plină via Mea de spini și păzitori nu are
Căci ei veghind au adormit, ah! via struguri n-are
/: De ce v-am pus eu păzitori să stați în adormire?
De ce nu vreți ca să vegheați, iată că Domnul vine :/
3. Când în grădină iarăși vin să-mi număr pomii rodnici
O! vai! omida i-a umplut de roade nu sunt vrednici
/: Ce faceți voi, care lucrați? O, unde stați acuma?
De ce-s atâtea pomi uscați și roadă n-au nici unul? :/
4. Mă doare pentru robul Meu, că nu vrea să vegheze
E timpul chiar din urmă acum și nu vrea să lucreze
/: Feceoare unde sunteți voi? Cum de na-ți stat de veghe?
Cum locul vi l-ați părăsit și nu aveți putere? :/