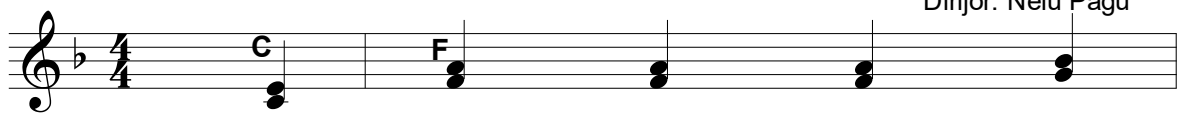


# Trezește-te tu...

Aranjarea notelor  
Dirijor: Nelu Pagu



Tre - zeș - te - te tu



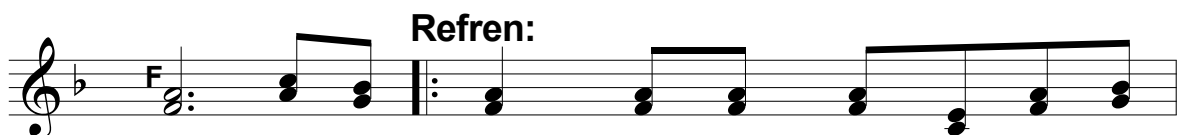
ca - re dormi, de\_\_\_ Dom - nul ești\_\_\_ che -



mat. Cel ce-n pă - ca - te



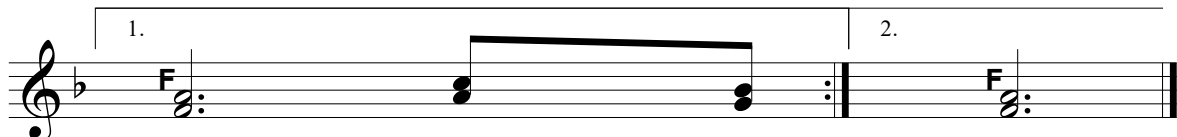
ră - tă - cești, de\_\_\_ Dom - nul ești\_\_\_ cău\_\_\_



tat. Su - flet drag spu - ne când vei fi sal -



vat\_\_\_ te gră - beș - te azi cât mai ești che -



mat. Su - flet mat.

2. Întoarce-te drumețule, din calea de păcat  
Isus e trist că tu nu vrei, de El să fi salvat.

Refren:

3. Deci lasă lumea pofta ei, căci fericire n-ai  
Te-ntoarce azi la Dumnezeu, scăpare-n El tu ai.