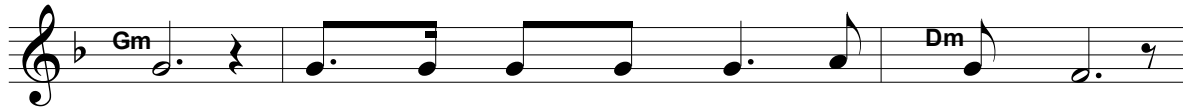


# Când te afli-n...

Aranjarea notelor  
Dirijor Nelu Pagu



Când te afli - n în cer - ca - re cru - ce-ai tot mai grea de-o

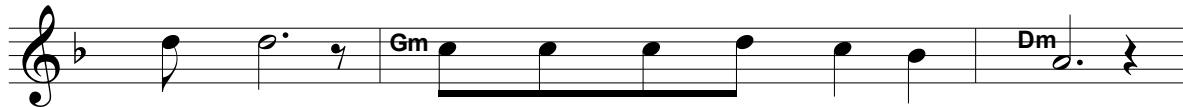


dus cau - tă-n gra bă o sal - va - re

## Refren:



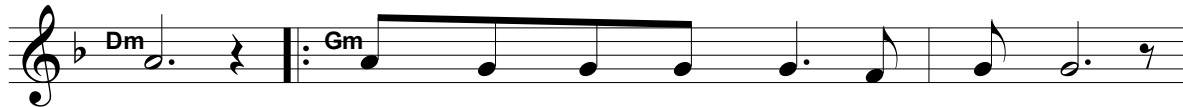
ri - di - că-ți pri - vi - re-an sus. Vi - no azi la Îm - pă



ra - tul El ști - e pro - ble - ma ta



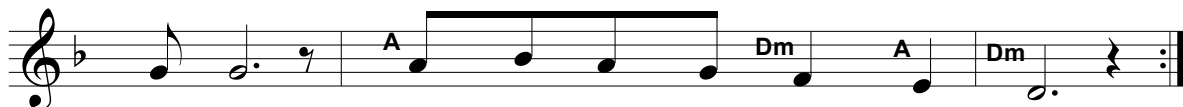
Și de jos ri - di - că-ți pa - tul Dom-nul te va a - ju



ta Vin la El în ru - gă ciu - ne



pu - ne-ți tu în - cre - de - rea În a - cel ce pen - tru



ti - ne, și-a sa - cri - fi - cat via - ța.

2. Împrejurul tău e luptă, valuri bat în barca ta  
Dumnezeu din ceruri însă, îți apără pricina

## Refren:

3. Pentru mine, pentru tine Domnul moarte-a biruit  
Iar acum în al Său nume, ești salvat și mântuit.