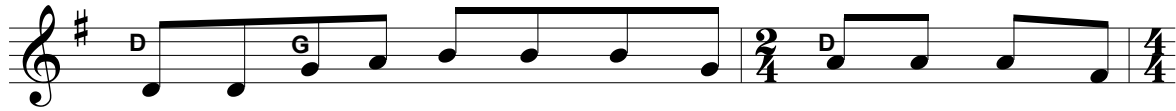


# Cine crede azi

Aranjarea notelor  
Dirijor: Nelu Pagu



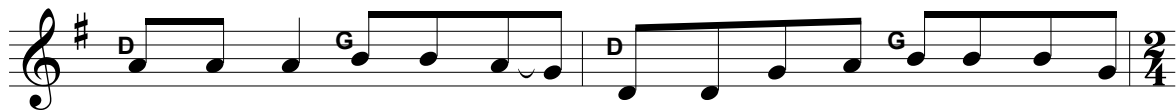
Ci - ne cre - de azi în I - sus n - ai vrea tu, n - ai vrea tu?



Să ieși a - fa - ră din lu - me, la I - sus Hris -



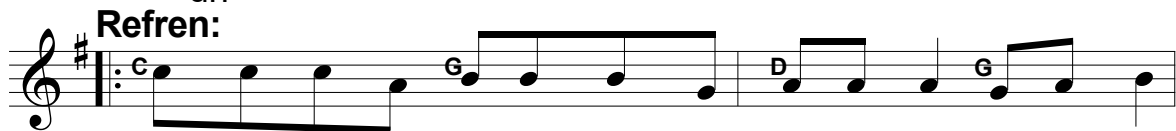
tos. Pof - te - le sunt tre - că - toa - re



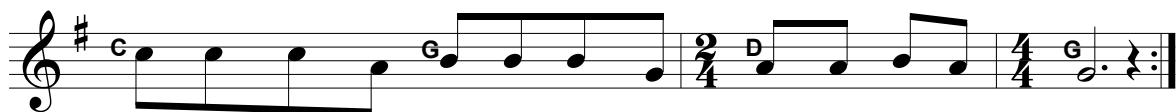
a - ni tăi, a - ni tăi \_ Ce - ai fă - cut cu a ta via - ță,



un - de - s a - ni tăi?



Nu - me - le Lui i - o mi - reas - mă, e I - sus, e I - sus,



E mai dul - ce ca și mie - rea, ca să ști și tu.

2. Cum ți-ai risipit viața, în păcat, în păcat  
Și-ai avut chemări atâtea și le-ai refuzat.

Refren:

3. Tu ce ești străin în lume, nu uita, nu uita  
Așa am fost și noi ca tine, Domnul ne-a iertat

Refren:

4. Nu vezi semnele din lume de nevoi, de război  
Este foamete și lipsuri, chiar și printre noi.

Refren:

5. Despărțiți de Domnul Isus, n-ai putea, n-ai putea  
Nu ai tu-n-inima ta, pacea liniștea.