

Doamne-n Tine

Aranjarea notelor
Dirijor: Nelu Pagu



Doam-ne-n Ti - ne mă în - cred căci Tu ești al meu păș-



tor, li - psă de ni - mic nu voi du - ce.



Eu prin Ti - ne hra - nă am Îmi ești sin - gur a - ju -



tor Cel ce dă vi a - ță la or - ci - ne

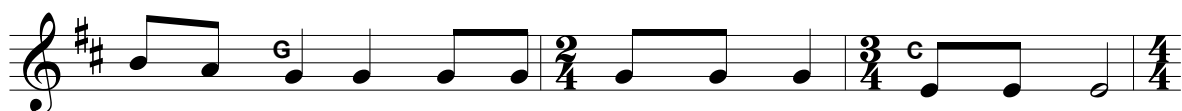
Refren:



Eu mă las a - cum I - sus pe bra - țul Tău Sfânt,



mă las în a Ta-n gri - ji - re



Eu mă las a - cum I - sus pe bra - țul Tău Sfânt



mă las în a Ta-n - gri ji - re.

2. Chiar de-ar fi, eu, să trec prin a umbrei morții văi
Teamă de nimic nu îmi este căci cu Tine când pășesc
Nici un rău nu-mi poate fi, cât de bine e lângă Tine.

Refren:

3. Când cel rău nainte-mi stă, eu la Tine apelez
Știu că Tu-mi ascuți a mea rugă, viața mea Tu o lungești
Și mă binecuvintezi, voi trăi cu Tine-mpreună.