

Betleem oraș...

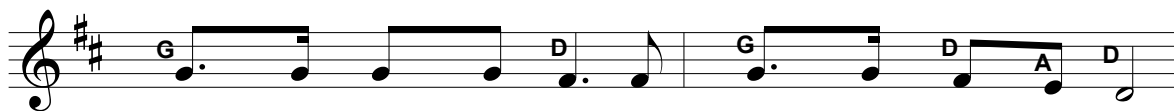
Aranjarea notelor
Dirijor: Nelu Pagu



Bet-le - em o - raș ne - în - sem - nat în ti - ne S-a nă - cut



Prun-cul Îm-pă-rat magi din ră-să - rit, stea - ua au vă-zut.



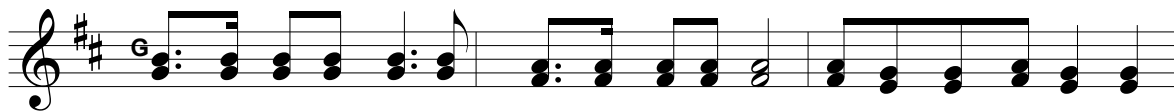
Și în Bet - le - em, ei au că - lă - to - rit.



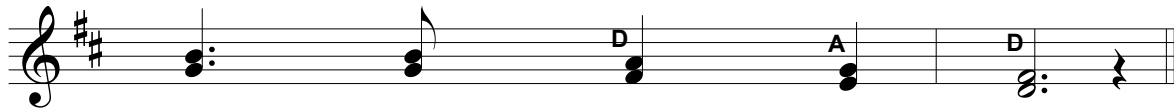
O I - su - se Prunc, ve - nit din Cer de Sus, no -



ian de bu - cu - ri - e, în su - flet mi-au a - dus. Ce



har mă-reț ne-spus, în dar noi am pri-mit. Re - ge sfânt Me - si - ea,



fii în veci slă - vit.

2. Betleem, oraș preaiubit

În tine s-a-implinit ce-a fost profețit
Fecioara a născut pe-Acel făr' de-nceput
Pruncul minunat, sfetnic Împărat.

Refren:

3. Betleem oraș de pe Pământ,

În Tine-a poposit cândva Păstorul blând
Gândurile noastre spre Tine le-ndreptăm
Cu drag ne amintim ce-a fost în Betleem.