

# Fie-ne inima...

Aranjarea notelor  
Dirijor: Nelu Pagu

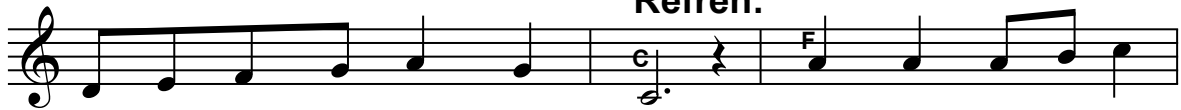


Fi - e - ne i - ni - ma pli - nă, de lau - dă - mul -



tu - mi - re. Căci ai Săi fii ne nu - meș te,

## Refren:



în - du - ra - tul Pă - rin - te. Cu dra - gos - te,



cu dra - gos - te. Că - tre I - sus să mer - gem.



Că vi - ia - ța ne-a fi ve - se - li - e,



cu dra - gos - te na - in - te!

2. Părintele cu mâna Sa, ne-a păzi și ne-a purta  
Cu-ndurare dăruiește tărie în inimă.

Refren:

3. De El când ne-om îndepărta, noaptea iar ne-a-nconjura  
Nu ne-a fi calea sigură, și nu ne-om mai bucura.

Refren:

4. Dar cei drepti toți cum înfloresc, pe cale sunt desfățați,  
Să-i servim dar toti lui Isus, de păcat fiind scăpați.