

# Oare la ușă...

Aranjarea notelor  
Dirijor: Nelu Pagu



Oa - re la - u - șă, ci - ne-i?



Și ce-o fi aș - tep - tând.



Azi ia - ră-și o co - li - vei,

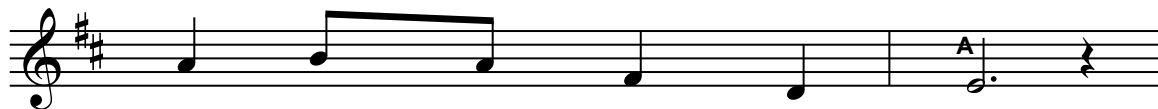


pe Cel ce-L vezi bă - tând. \_\_\_\_\_

## Refren:



Dul - ce ră - su n-a - fa - ră,



La - să - mă-n ca - sa ta.



Te rog a câ - ta oa - ră,



Spre fe - ri - ci - rea ta, \_\_\_\_\_ ta.

2. O, ce pustiu e-n mine fără de Dumnezeu  
Sunt un orfan, văd bine unde e Tatăl meu ?

## Refren:

3. O, chiar acum degrabă ușa-ți deschid eu larg.  
Hai, nu mai sta afară calcă al casei prag.