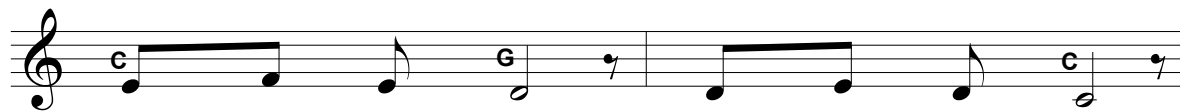


# la-tă cerul...

Aranjarea notelor  
Dirijor: Nelu Pagu



la - tă ce - rul aș - teap - tă can - di - dați,



ci - ne vi - ne, ci - ne vi - ne?



Dum - ne zeu în - tin - de al Său braț,



ci - ne vi - ne, ci - ne vi - ne?

## Refren:



Ci - ne vi - ne, o, ci - ne vi - ne? Căci



ce rul în că e des - chis



Ci - ne vi - ne, o, ci - ne vi - ne? Gră -



bi - ți - vă spre Pa - ra - dis.

2. Domnul Isus mai este salvator, o cine vine, cine vine?  
Te-așteaptă destul de răbdător, o cine vine, cine vine?
3. Timpul este nespus de limitat, o, cine vine, cine vine?  
Te grăbește, de vrei să fii salvat! o cine vine, cine vine?