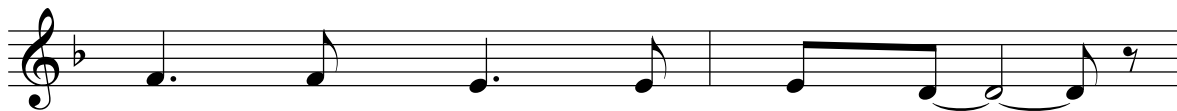


Doamne-n..

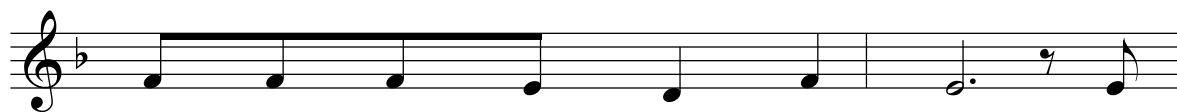
Aranjarea notelor
Dirijor: Nelu Pagu



Doam - ne-n Ti - ne eu mă-n - cred în



vre - mea de-n - cer - ca - re.



Tu ești ce - tă - țu - ia mea și



stân - ca mea cea ta - re.

Refren:



Doam - ne ești nă - dej - dea mea, ești



to - tul pen - tru mi - ne, În



lup - ta vie - ții cea mai grea pu -



te - rea Ta mă Ți - ne.

2. Mă povățuiești mereu pentru-al Tău nume mare,
Ești călăuză-n drumul meu, lumine-mi ești pe cale.

Refren:

3. Când mi-e greu și-am obosit, puterea îmi slăbește,
Ascultă glasul meu când strig, din nou mă izbăvește.